

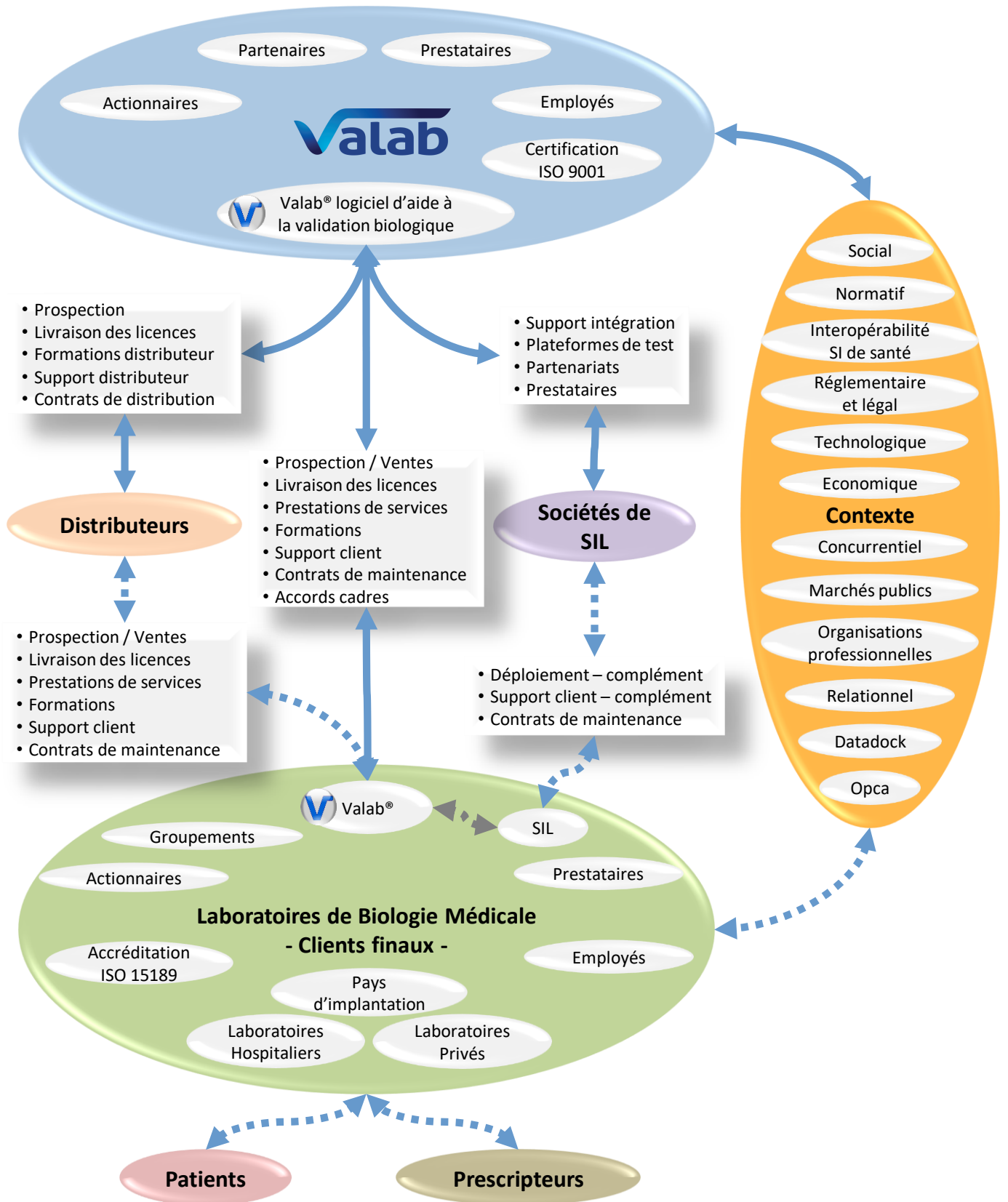


Manuel Qualité

La société VALAB est certifiée ISO 9001 par :



Notre contexte



Notre société

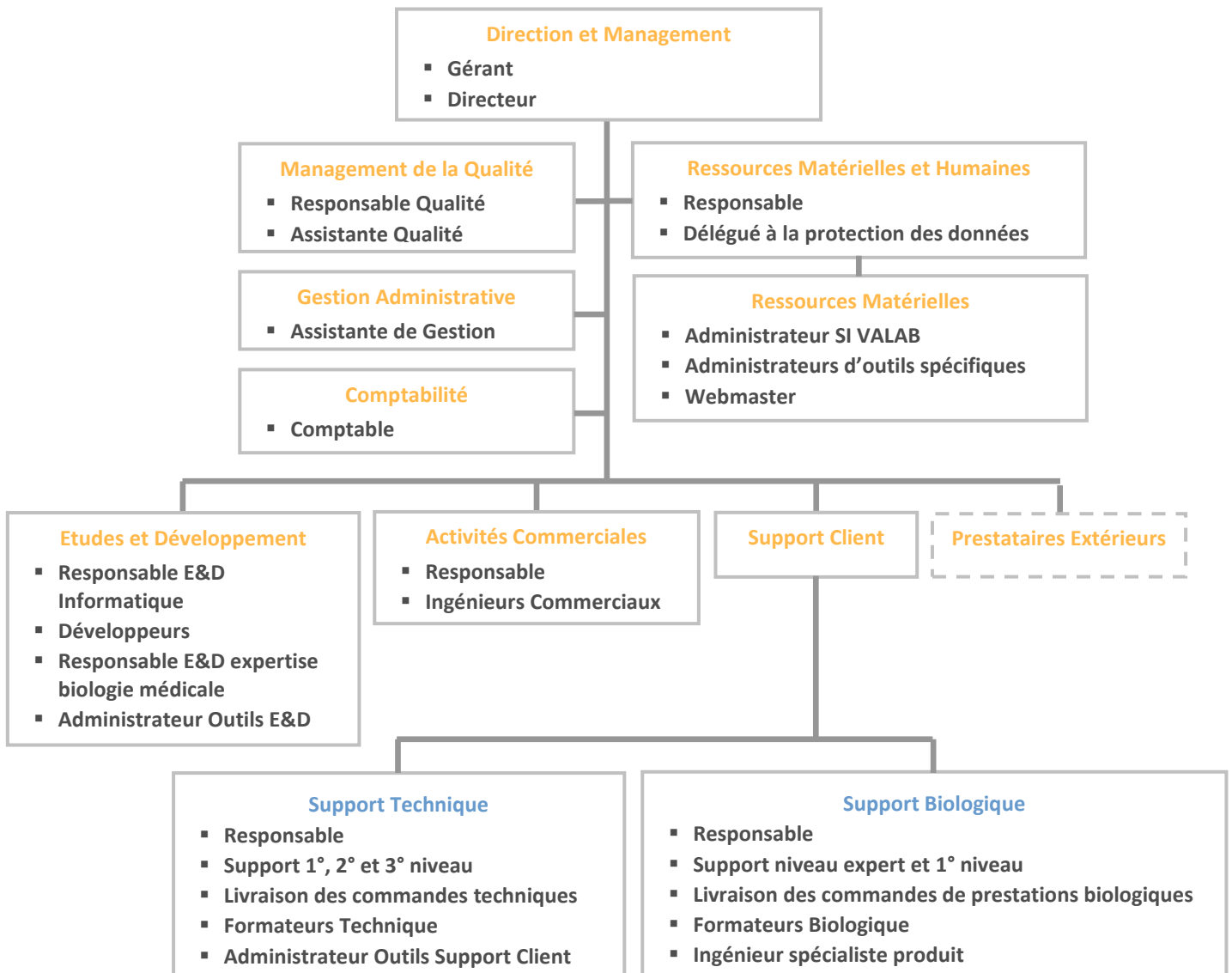
Installée dans les environs de Toulouse, la société VALAB existe depuis 2004. Elle résulte de l'externalisation du département de la société EREMS ayant développé le système expert d'aide à la validation biologique Valab® depuis 1989.

Composée de quinze salariés, du gérant et de prestataires extérieurs, l'activité de la société VALAB est orientée vers le développement national et international du produit Valab® dédié à l'expertise et à l'aide à la validation biologique des dossiers de patients dans les Laboratoires de Biologie Médicale (LBM).

Aujourd'hui, plus de 1000 sites utilisateurs de Valab® sont opérationnels en France, en Europe et en Afrique francophone et expertisent plus de 300 000 dossiers de patients par jour.

A l'export, la société VALAB est représentée par le groupe Werfen au Benelux, le groupe Dedalus en Italie et le groupe Somadiag en Afrique francophone.

Notre organisation





Notre produit

Le système expert Valab® est un logiciel d'aide à la validation biologique destiné aux Laboratoires de Biologie Médicale (LBM) publics et privés. Il s'intègre à l'architecture informatique en place dans le LBM de façon totalement transparente pour le biologiste qui continue à valider sur les écrans du Système Informatique de Laboratoire (SIL) sans modifier ses habitudes de travail.

Valab® agit comme un filtre qui met en évidence les dossiers incohérents et / ou critiques pour lesquels l'intervention directe du biologiste représente une véritable valeur ajoutée biologique et / ou médicale avant l'éventuelle autorisation de diffusion.

A l'heure de l'accréditation obligatoire des LBM selon la norme ISO 15189 et du rôle de conseil du biologiste médical, ce système fournit une assistance au biologiste pour procéder à la revue systématique des résultats des analyses, à leur évaluation conformément aux informations cliniques disponibles concernant le patient, et pour autoriser leur diffusion.

Les objectifs de la mise en place d'un tel outil sont notamment d'améliorer la sécurité, la reproductibilité, la qualité et le temps de rendu des résultats d'analyses au patient et au prescripteur. Par ailleurs l'outil permet, dans le cadre d'un LBM avec plusieurs biologistes médicaux, d'harmoniser l'acte de validation biologique et d'évaluer la pratique de la validation biologique en fédérant les différents biologistes autour de la personnalisation du paramétrage et de l'utilisation d'un même outil. Pour les LBM avec un seul biologiste médical, l'outil permet à celui-ci de ne pas être seul devant sa prise de décision.

Dans tous les cas, il est important de rappeler que tous les résultats d'analyses diffusés par le LBM le sont sous la responsabilité du biologiste médical, y compris ceux revus à l'aide du logiciel d'aide à la validation Valab®.

Historique

- En 1986, Valab® est initié par le Dr. Eric Rogari au laboratoire de Biochimie du CHU de Toulouse-Rangueil sous la forme d'un prototype ;
- A partir de 1989, Valab® est développé, industrialisé et commercialisé par la société EREMS dans le cadre d'un transfert de technologie soutenu par l'ANVAR. Valab® a bénéficié d'un partenariat avec les Hôpitaux de Toulouse pour son industrialisation et sa qualification. Sa validation, pour la France, a fait l'objet de 2 études multicentriques (TEP et ACE-GBM) par le Centre National de l'Expertise Hospitalière (CNEH) en 1992 et 2000 ;
- Depuis 2004, Valab® est développé et commercialisé par la société VALAB.

Le domaine d'application de notre certification

Domaine d'application de notre certification ISO 9001

Notre Système de Management de la Qualité s'applique :

- A l'étude, à la conception et au développement du logiciel Valab® ;
- A la commercialisation des licences et avenants de licences du logiciel Valab® ;
- A la commercialisation des formations, des prestations de services et des contrats de maintenance associés au logiciel Valab® ;
- A la livraison des commandes de licences et d'avenants de licences du logiciel Valab® ;
- A la livraison des commandes de formations et de prestations de services associées au logiciel Valab® ;
- Au service après-vente fourni dans le cadre des contrats de maintenance associés au logiciel Valab® ;
- A la maîtrise des processus, produits et services fournis par des prestataires externes et ayant un impact potentiel sur notre aptitude à satisfaire aux exigences des clients et aux exigences légales et réglementaires applicables.

Ce Système est construit en conformité avec la norme ISO 9001.

Références législatives, réglementaires et normatives

- Législation et réglementation française ;
- Législation et réglementation européenne applicable ;
- ISO 9001, « Systèmes de management de la qualité — Exigences » ;

En lien avec la biologie médicale :

- Articles L.6211-1 et suivants du Code de la santé publique ;
- ISO 15189, « Laboratoires d'analyses de biologie médicale – Exigences concernant la qualité et la compétence » ;
- SH-REF-02, version en vigueur disponible sur le site Internet du Cofrac, « Exigences pour l'accréditation selon la norme NF EN ISO 15189 » ;
- GBEA2, Journal Officiel du 11/12/1999, « Guide de Bonne Exécution des Analyses » ;

En lien avec les prestations de formation :

- Code du travail / La formation professionnelle tout au long de la vie ;

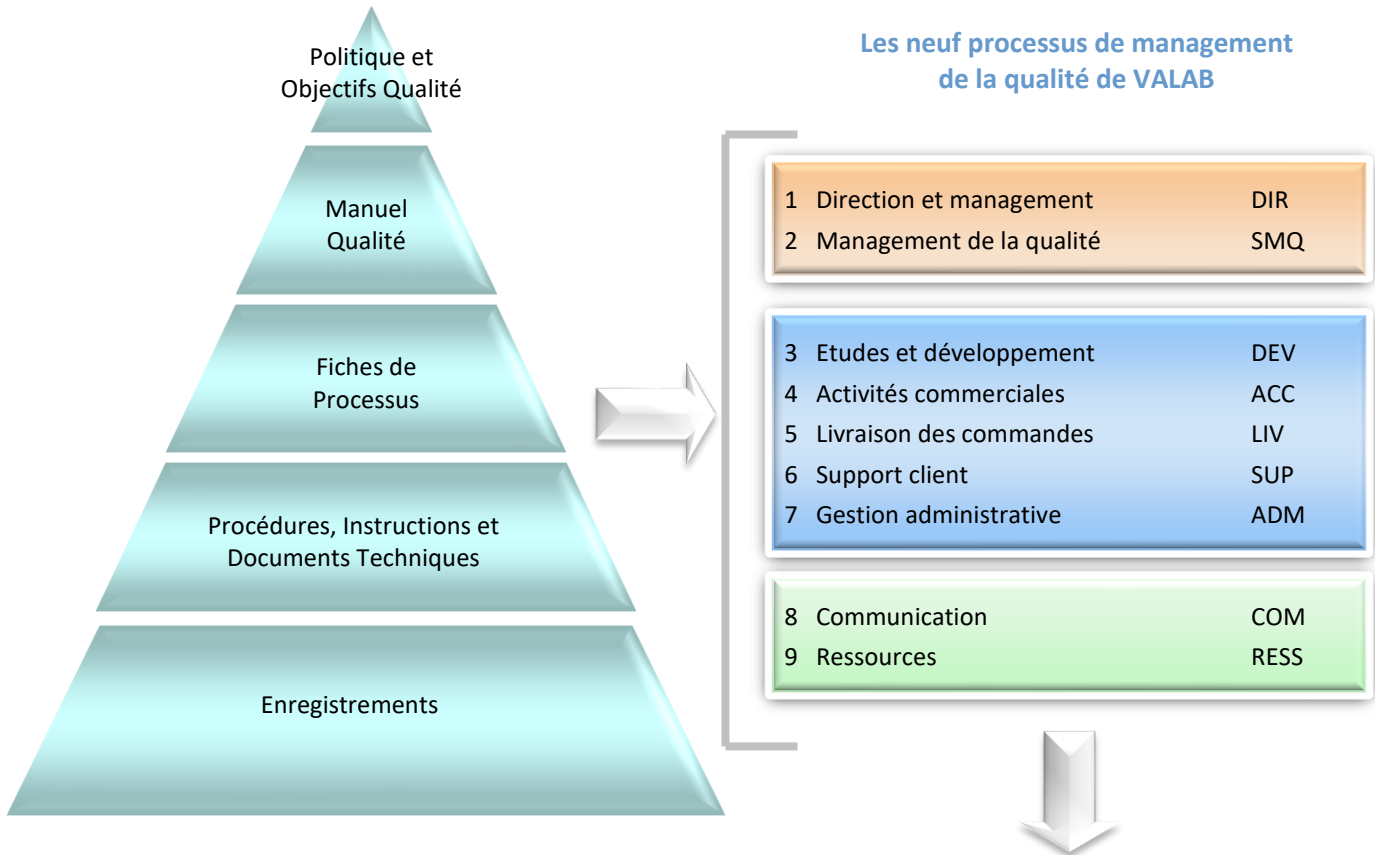
En lien avec les systèmes d'information de santé :

- Politique Générale de Sécurité des Systèmes d'Information de Santé (PGSSI-S, ASIP) ;
- Cadre d'Interopérabilité des Systèmes d'Information de Santé (CI-SIS, ASIP) ;

En lien avec les dispositifs médicaux de diagnostic in vitro :

- Articles L. 5221-1 et suivants du Code de la santé publique.

Notre référentiel documentaire



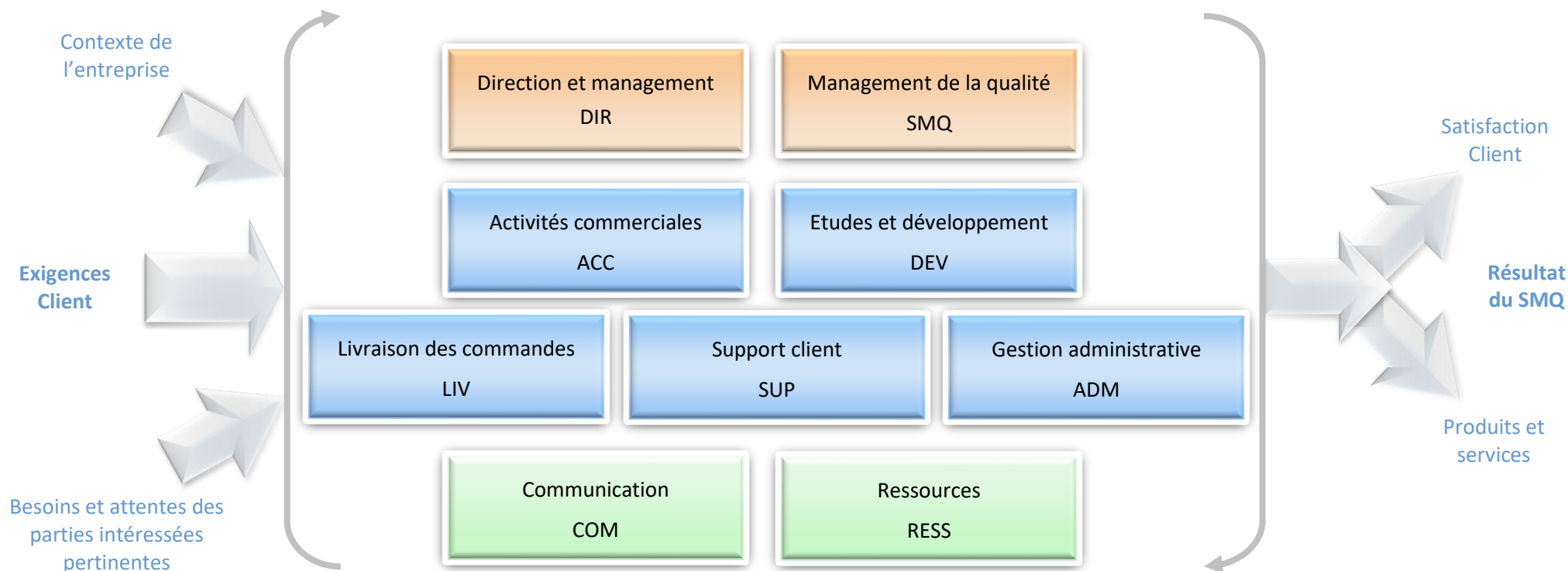
Procédures internes

- Maîtrise des documents et des enregistrements (VAL-PI-01)
- Audits internes (VAL-PI-02)
- Gestion de configuration logicielle (VAL-PI-05)
- Développement, conception et codage logiciel (VAL-PI-06)
- Sauvegarde des données informatiques (VAL-PI-07)
- Maîtrise des prestataires externes et achats (VAL-PI-08)

Notre Gestion de la Relation Client (GRC - CRM) s'appuie sur la solution « SugarCrM™ » :

- Traçabilité de toute la relation client (tél., e-mail, réunions, contrats, maintenance...)
- Partage de l'information client entre tous les processus
- Rapports et tableaux de bord intégrés
- Optimisation de la relation client et de la communication interne

Notre Cartographie

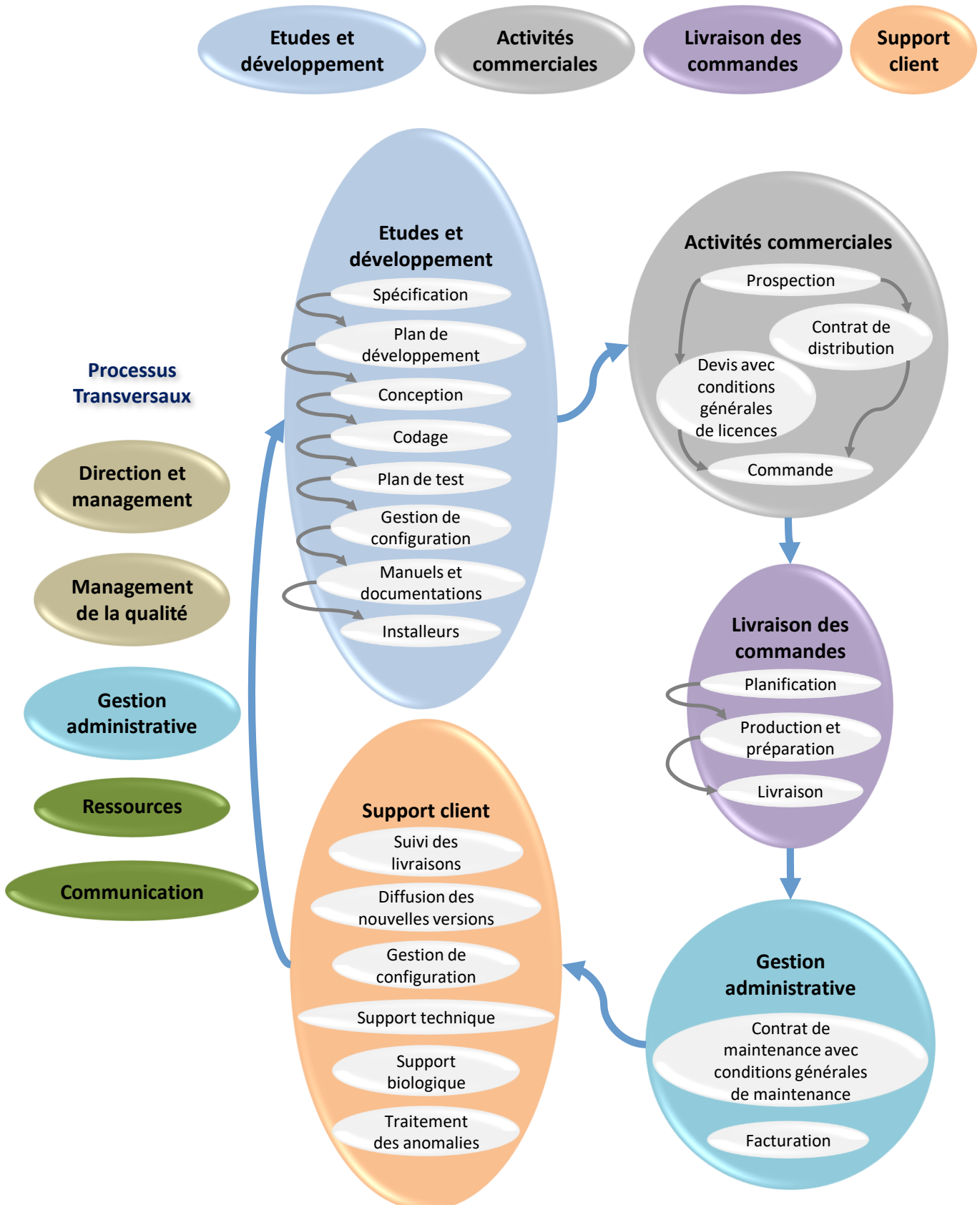


Chaque processus est décrit dans une fiche processus composée de deux parties :

- Description du processus
- Pilotage et amélioration du processus

Notre mode de fonctionnement

Processus Verticaux



Historique des évolutions				
version	date	objet de la modification	auteur	pages modifiées
5/A	05/09/2016	Mise à jour de l'organigramme et de l'effectif. Mise à jour des exigences réglementaires et légales. Processus Installation renommé en Livraison des commandes. Petites corrections.	JP. Rogari	2, 3, 4, 5, 6, 7.
5/B	20/01/2017	Mise à jour de l'organigramme, déplacement des postes d'administration d'outils spécifiques à certains services dans les services eux-mêmes et séparation de la livraison des commandes techniques et de prestations biologiques.	JP. Rogari	2.
6/A	21/09/2017	Revue du document pour prendre en compte les exigences de l'ISO 9001 version 2015. Petites corrections.	JP. Rogari	toutes
6/B	10/10/2017	Mise à jour de la liste des procédures internes.	JP. Rogari	6.
6/C	30/10/2017	Mise à jour de la liste des procédures internes.	JP. Rogari	6
6/D	06/11/2017	Mise à jour de l'organigramme.	JP. Rogari	3
6/E	03/01/2018	Mise à jour du diagramme de contexte suite à la revue de Direction des 10 ^e mois de 2017. Mise à jour de l'organigramme suite à l'internalisation du poste de comptable.	JP. Rogari	2, 3.
7/A	22/05/2018	Ajout de Datadock dans le diagramme de contexte de l'entreprise et mise à jour des exigences réglementaires et légales applicables aux prestations de formation. Mise à jour de l'effectif suite embauche d'un comptable et d'un développeur supplémentaire. Petites corrections et prise en compte du nouveau logo de VALAB.	JP. Rogari	toutes

Approbation			
	nom / fonction	date	signature
Approuvé par :	E. Rogari Directeur	06/06/2018	